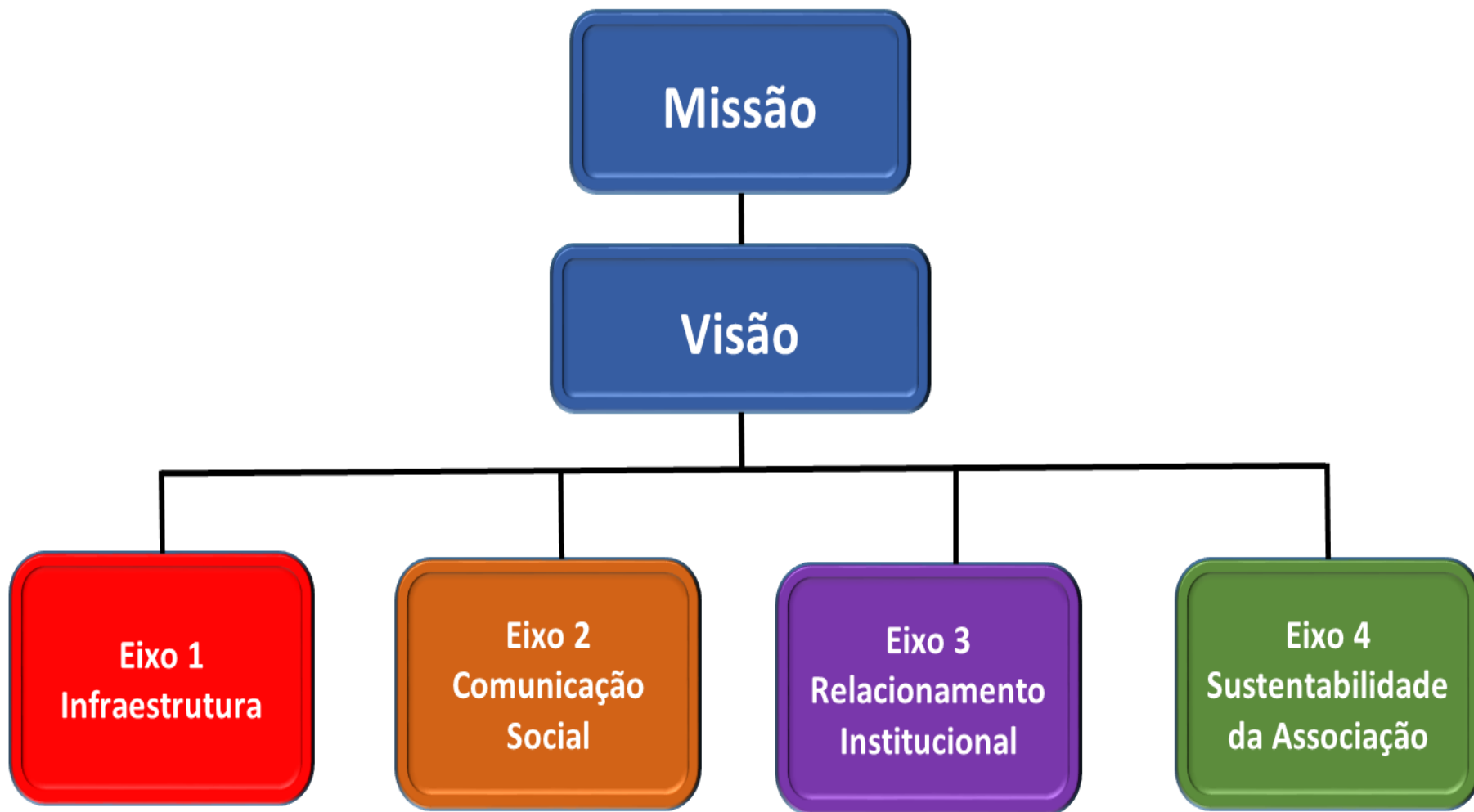




ASSOCIAÇÃO DE EMPRESAS DO  
CENTRO INDUSTRIAL DE ARATU

# Planejamento Estratégico

Junho 2018

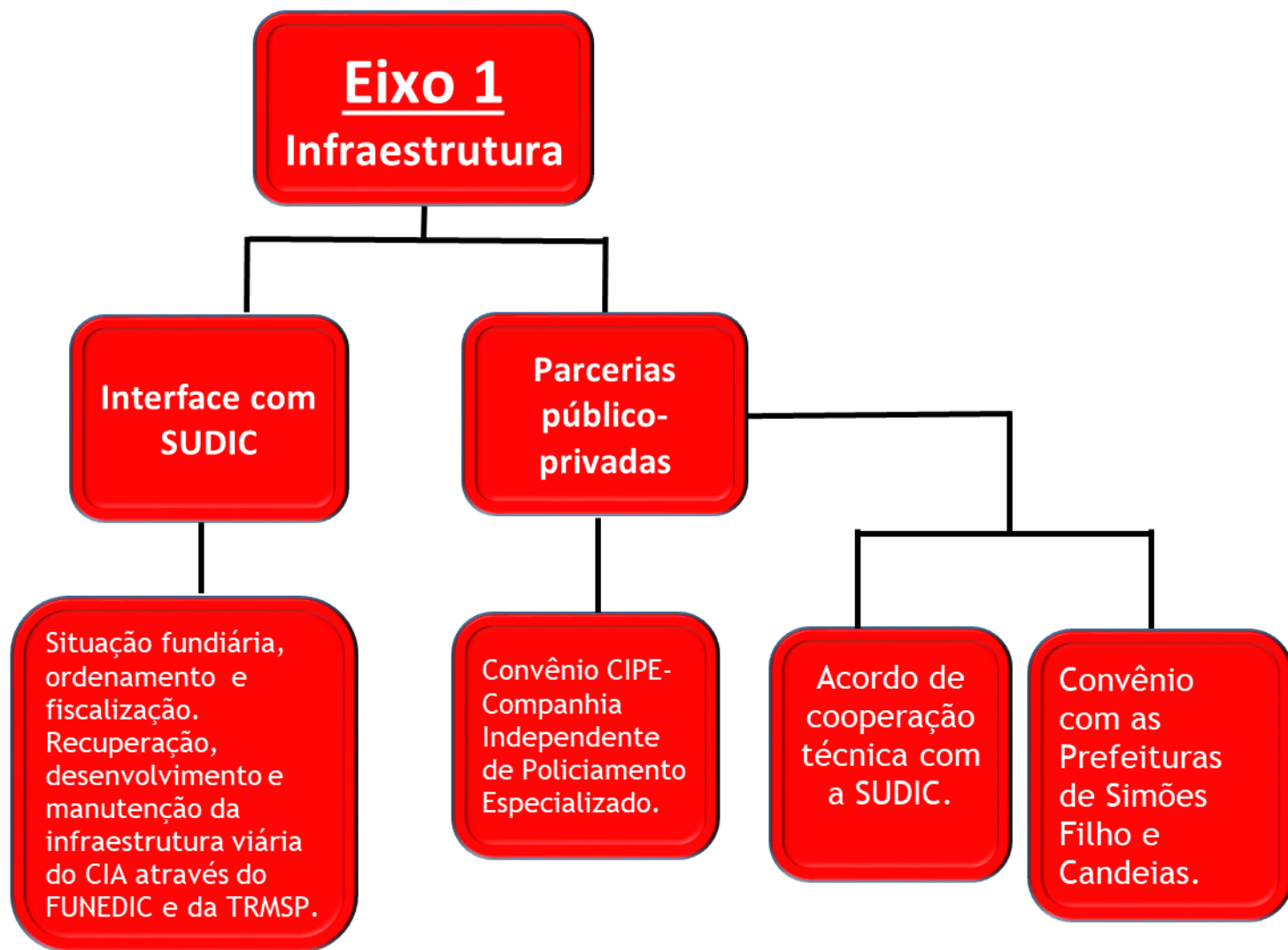


# Missão da PROCIA

- Representar e defender os interesses comuns dos associados, promover a recuperação, o desenvolvimento e manutenção da infraestrutura da área do Centro Industrial de Aratu-CIA.

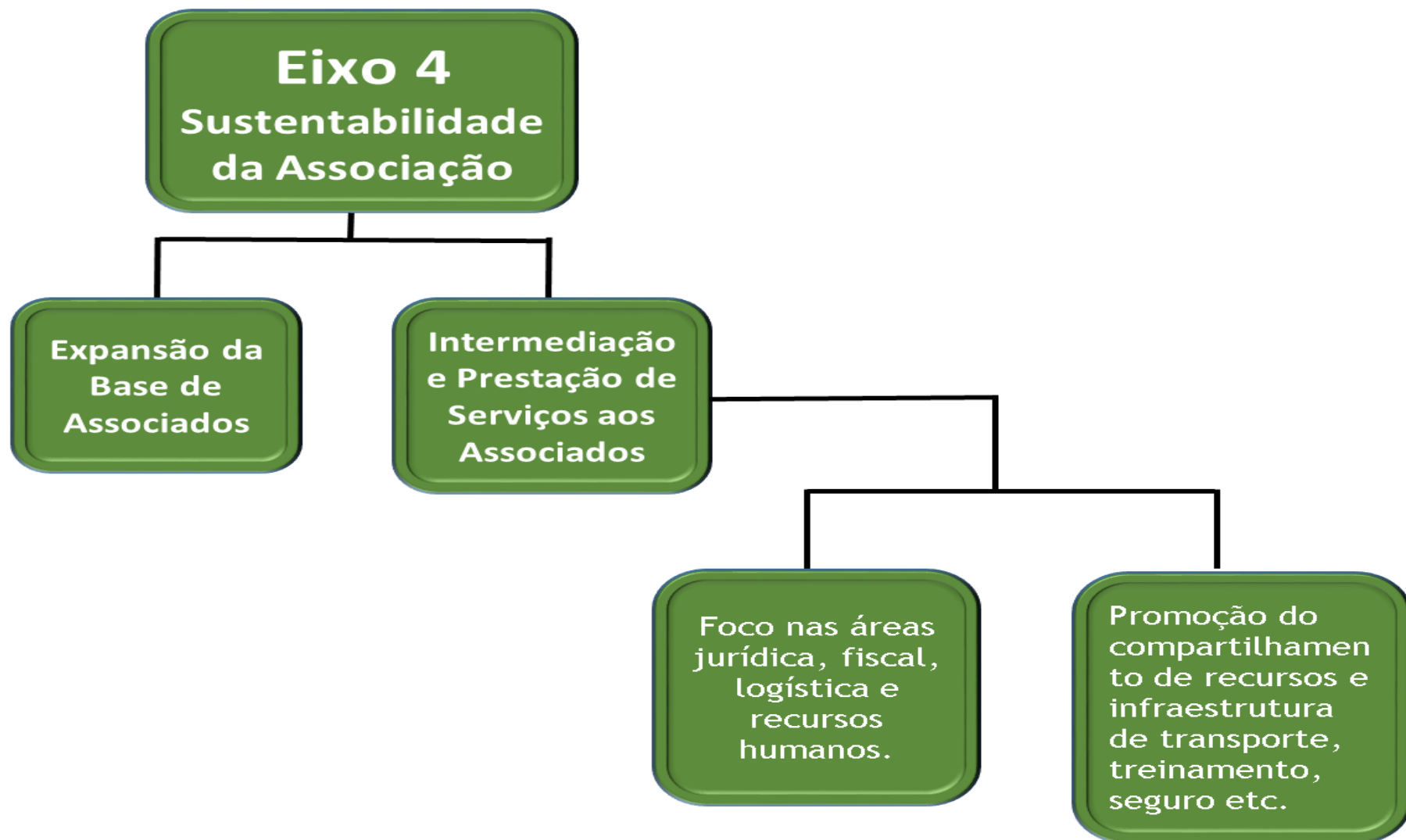
# Visão da PROCIA

- Ser reconhecida como uma associação coesa e forte, política e economicamente, atuando de forma efetiva, ou em conjunto com os órgãos públicos, preponderantemente, na formulação de políticas públicas relativas à infraestrutura e segurança do CIA.











# Principais Objetivos

- Executar, gerir e fiscalizar, juntamente com à SUDIC, os serviços relacionados a taxa do FUNEDIC (Lei n° 13.462/2015);
- Ampliar e consolidar o número de associados;
- Divulgar entre os Associados informações de seus interesses;
- Desenvolver Estudos e Projetos de interesse dos associados, para as questões que exijam soluções conjuntas;
- Identificar e ofertar serviços de interesse do conjunto dos associados;
- Desenvolver com os associados programas, procedimentos e ações que assegurem um melhor padrão de segurança, higiene industrial e proteção ao meio ambiente;
- Representar as associadas junto às autoridades dos poderes governamentais constituídos.

# MATRIX SWOT







